

Ячейки комплектные наружной установки отдельно стоящие КРУН-12 ПП (ЯКНО)



Назначение

Ячейки ЯКНО-6(10) имеют несколько вариантов исполнения схем главных соединений и предназначены для создания линий различной конфигурации, в частности:

- Для подключения электроэкскаваторов, буровых установок, высоковольтных двигателей бурильных установок, силовых трансформаторов, земснарядов, драг, конденсаторных и компрессорных установок и других промышленных потребителей.
- Ячейки ЯКНО-6(10) с воздушным вводом и воздушным выводом служат для секционирования карьерных и внекарьерных ЛЭП.

Ячейки ЯКНО-6(10) могут обеспечивать учет активной энергии (по заказу).

Высоковольтные ячейки наружной установки ЯКНО-6(10) оснащаются вакуумными выключателями типа ВБП, ВВ/TEL, ВБСК, ВБЭМ, ВВУ-СЭЩ-10, Evolis с применением релейной или микропроцессорной защиты типа УЗА-10А.2, RZA-33, Орион, Сириус, ТЭМП, MiCOM, БИМ, SEPAM 1000+.

Все варианты исполнения ЯКНО-6(10) могут быть установлены на фундамент или транспортные салазки (указывается в заказе).

Условия эксплуатации

- климатическое исполнение УХЛ, категория размещения 3 по ГОСТ 15150-69;
- верхнее значение температуры окружающего воздуха: +50 °С;
- нижнее значение температуры окружающего воздуха: -45 °С;
- высота над уровнем моря не более 1000 м;
- при механических воздействиях, соответствующих группе эксплуатации М18 по ГОСТ 17516-72.

Технические характеристики

Номинальное напряжение (линейное), кВ	6; 10
Наибольшее рабочее напряжение (линейное), кВ	7,2; 12
Номинальный ток главных цепей ячейек, А	100; 200; 300; 400; 630
Номинальный ток сборных шин, А	630
Номинальный ток отключения выключателя, встроенного в ячейку, кА	12,5; 20
Ток термической стойкости, кА	12,5; 20
Номинальный ток электродинамической стойкости главных цепей ячейки, кА	51
Уровни изоляции по ГОСТ 15161-76	нормальная изоляция
Вид изоляции	воздушная
Наличие изоляции токонесущих частей	с неизолированными шинами
Наличие выдвижных элементов	без выдвижных элементов
Вид линейных высоковольтных подсоединений	А) кабельные; Б) воздушные
Условия обслуживания	с двухсторонним обслуживанием
Степень защиты по ГОСТ 14254-80	брызгозащитное исполнение (IP34)
Вид ячейки, в зависимости от встраиваемой аппаратуры	ячейка с выключателем высокого напряжения
Наличие теплоизоляции	без теплоизоляции
Наличие закрытого коридора управления	без коридора управления
Вид управления	местное

Блокировки и микропроцессорные защиты

Блокировки в ЯКНО-6(10)

1. Механическая блокировка выключателей с основными ножами разъединителя.
2. Механическая блокировка основных ножей с его заземляющими ножами и с заземляющими ножами, установленными после выключателя.
3. Механическая блокировка заземляющих ножей разъединителя с дверью отсека высоковольтного выключателя.
4. Логическая блокировка привода основных ножей разъединителя с приводом его заземляющих ножей.
5. Электромеханическая блокировка выключателя, имеющего ручное управление включением и отключением выключателя, а также выключателя с основными ножами разъединителя.

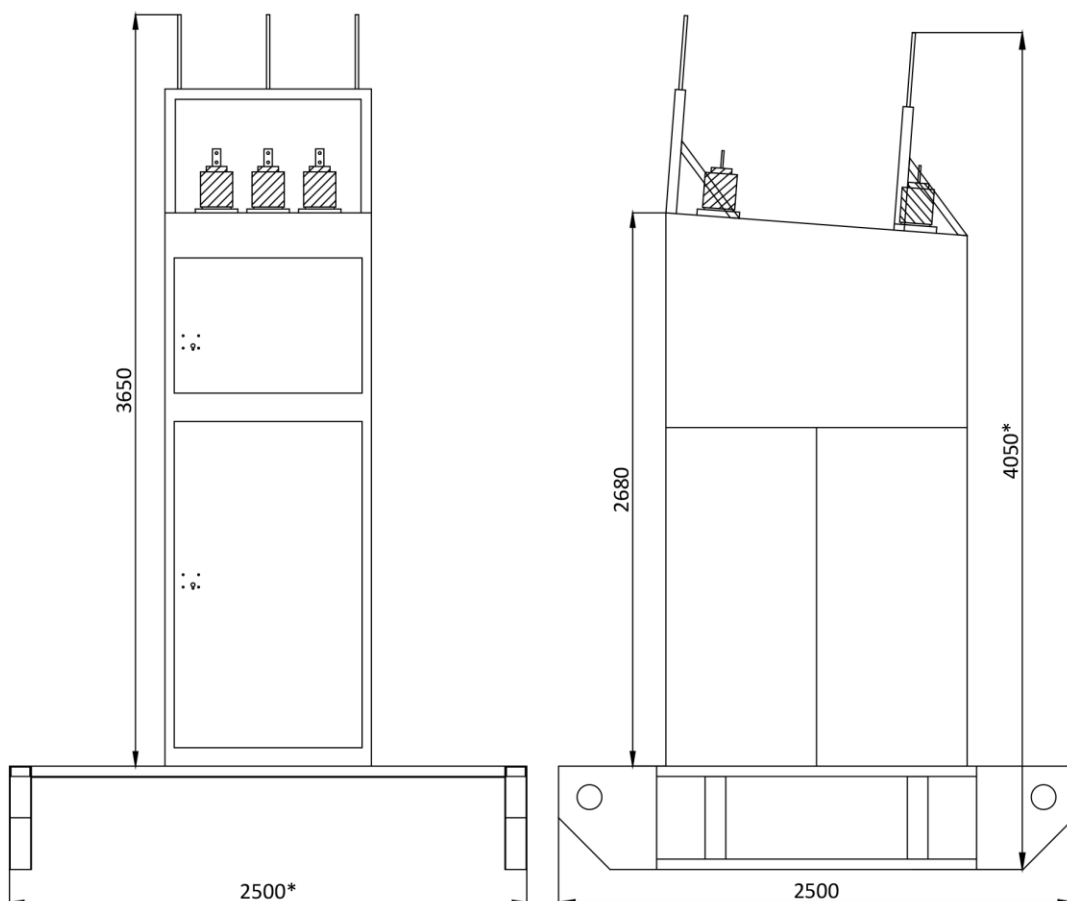
Релейные и микропроцессорные защиты в ЯКНО-6(10)У1В

1. Токсовая отсечка, максимальная токовая защита (по заказу) на реле РТ-40 для исполнений с вакуумными выключателями.
2. Защита от перегрузки на реле РТ-40.
3. Защита от однофазных замыканий на «землю» на трансформаторах нулевой последовательности.
4. Защита от обрыва заземляющей жилы высоковольтного кабеля
5. Защита минимального напряжения, по дополнительному требованию в опросном листе.
6. Отключение выключателя при исчезновении оперативного напряжения.
7. Выполнение защиты на микропроцессорных блоках типа УЗА-10А.2, RZA-33, Орион, Сириус, ТЭМП, MiCOM, БИМ, SEPAM 1000+.

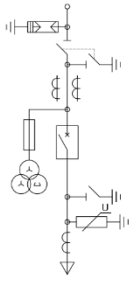
Конструктивные особенности

С воздушным вводом и кабельным выводом или с воздушным вводом и воздушным выводом. Для обеспечения безопасного расстояния от воздушных линий до земли ячейки ЯКНО комплектуются рамой, на которой установлены опорно-штыревые изоляторы и линейные разрядники ОПН.

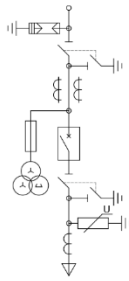
Габаритные размеры



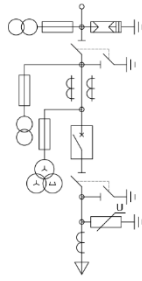
Схемы главных цепей



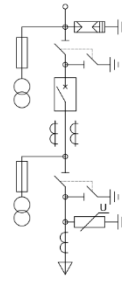
ЯКНО-01



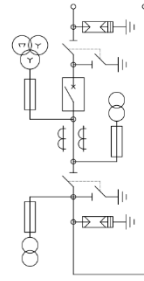
ЯКНО-02



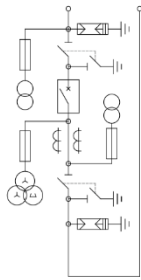
ЯКНО-03



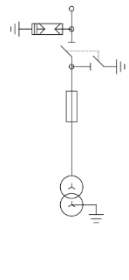
ЯКНО-04



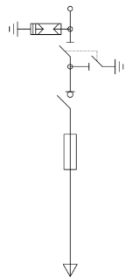
ЯКНО-05



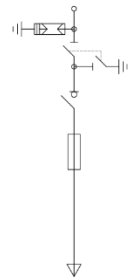
ЯКНО-06



ЯКНО-07



ЯКНО-08



ЯКНО-09